



KAUPAN LIITTO

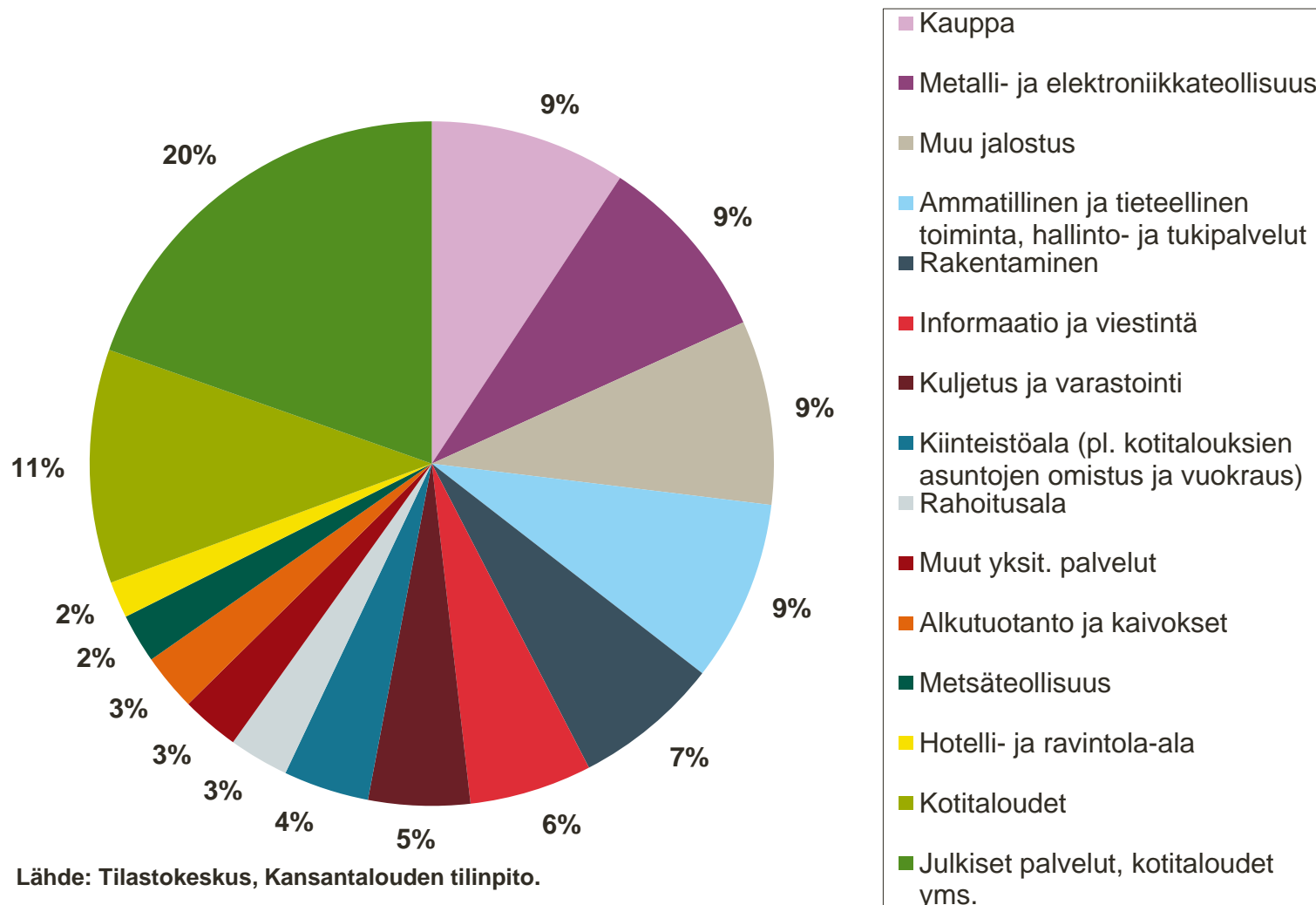
# Kauppa luo kasvua

14.2.2018

Jaana Kurjenoja

# Kauppa luo varallisuutta yhteiskuntaan

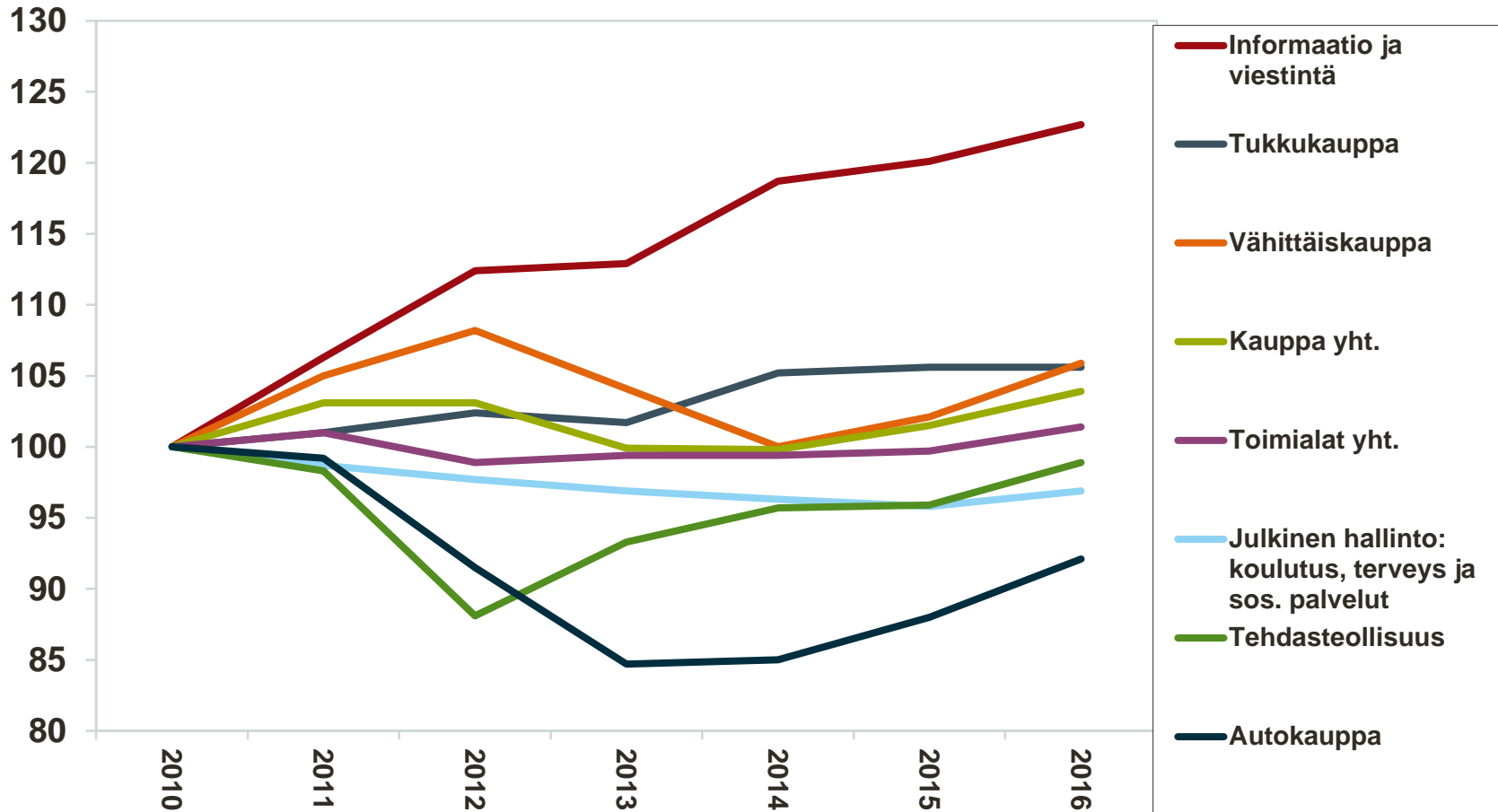
Osuus arvonnäyksestä 2016



Lähde: Tilastokeskus, Kansantalouden tilinpito.

# Kauppa on tehokas toimiala

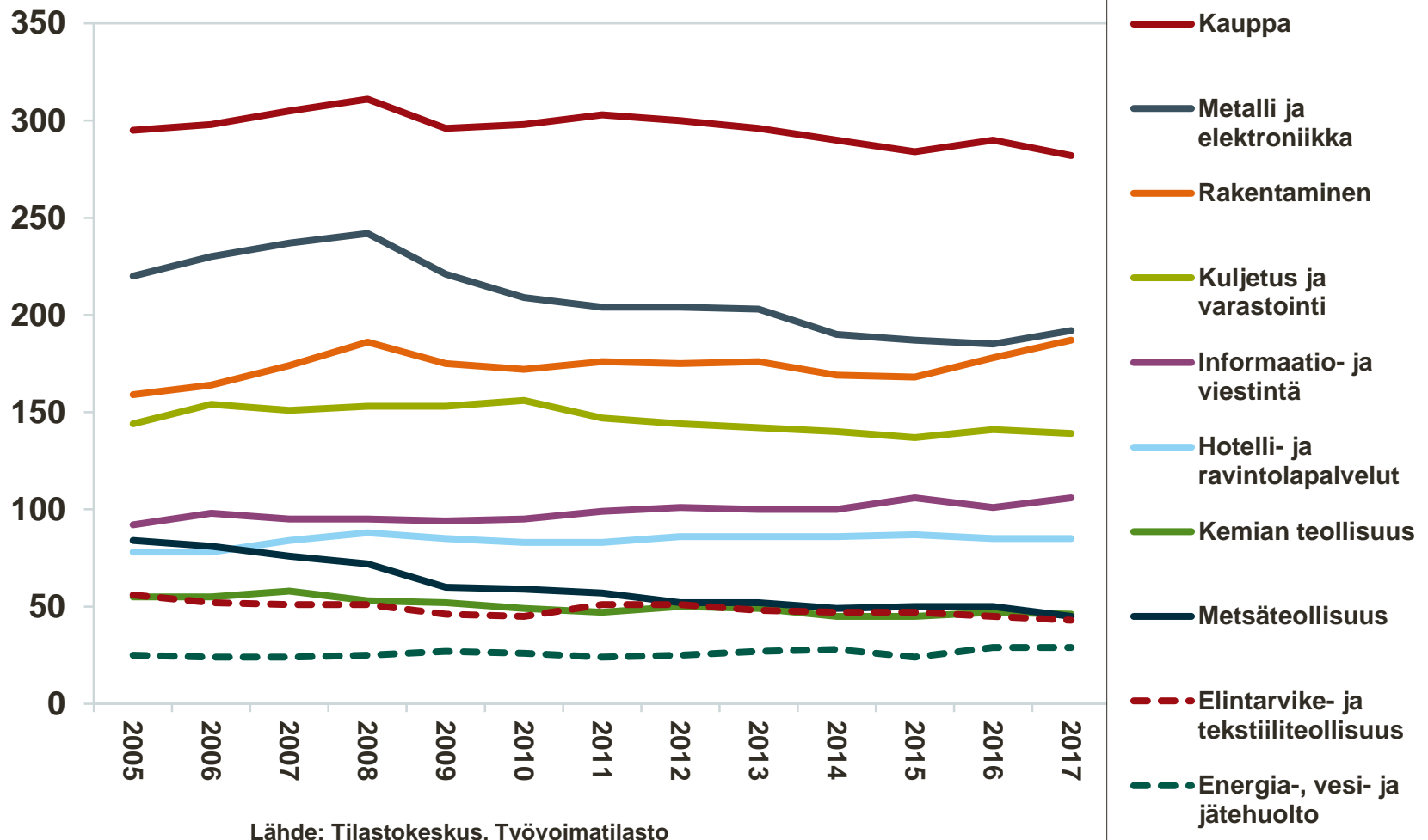
Työn tuottavuus (arvonlisäys työpanosta kohti), indeksi 2010 = 100



Lähde: Tilastokeskus, Tuottavuustutkimukset

# Kauppa on elinkeinoelämän suurin työllistäjä

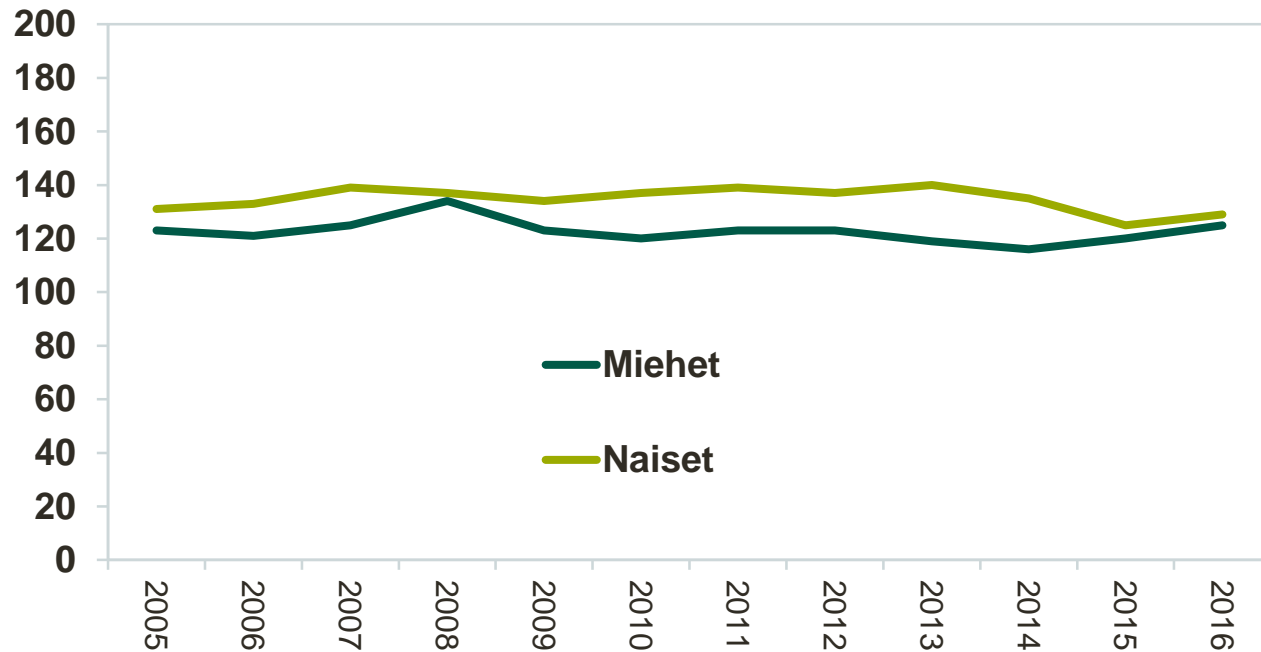
1000 henkilöä



Lähde: Tilastokeskus, Työvoimatilasto

# Kauppa työllistää niin miehiä kuin naisiakin

Kaupan palkansaajien sukupuolijakauma 2016  
1000 henkilöä

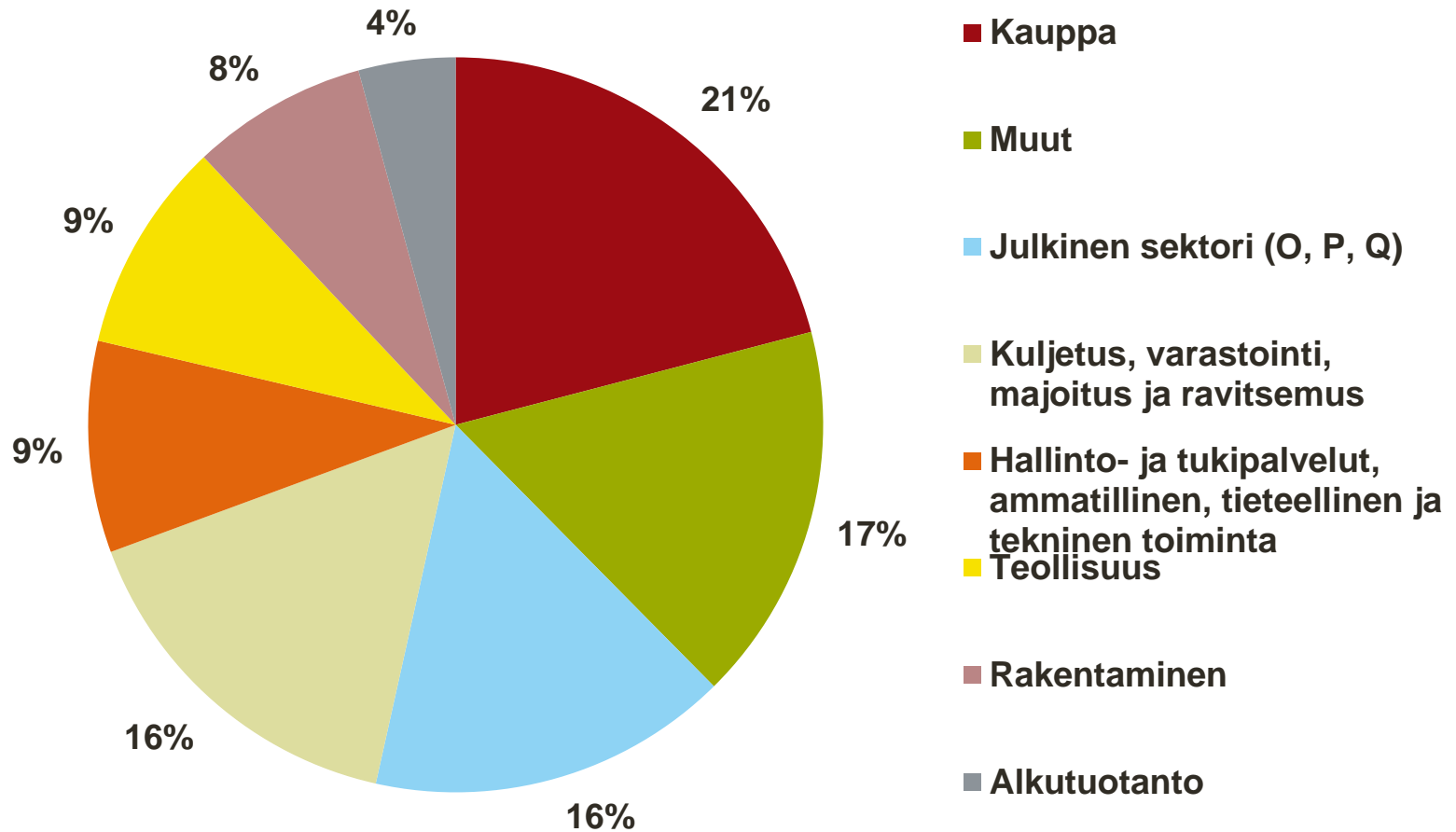


Lähde: Tilastokeskus, Työvoimatutkimus ja Työvoimatutkimus 2016.

- Naisten osuus kaupan palkansaajista on 51 prosenttia, Kaupan liiton jäsenyrityksissä 53 prosenttia.
- Naisten osuus kaikista palkansaajista on 51 prosenttia.
- Naisten osuus kaikista yksityisen sektorin palkansaajista on 41 prosenttia.
- Naisten osuus kaikista julkisen sektorin palkansaajista on 72 prosenttia.

# Kauppa työllistää nuoria

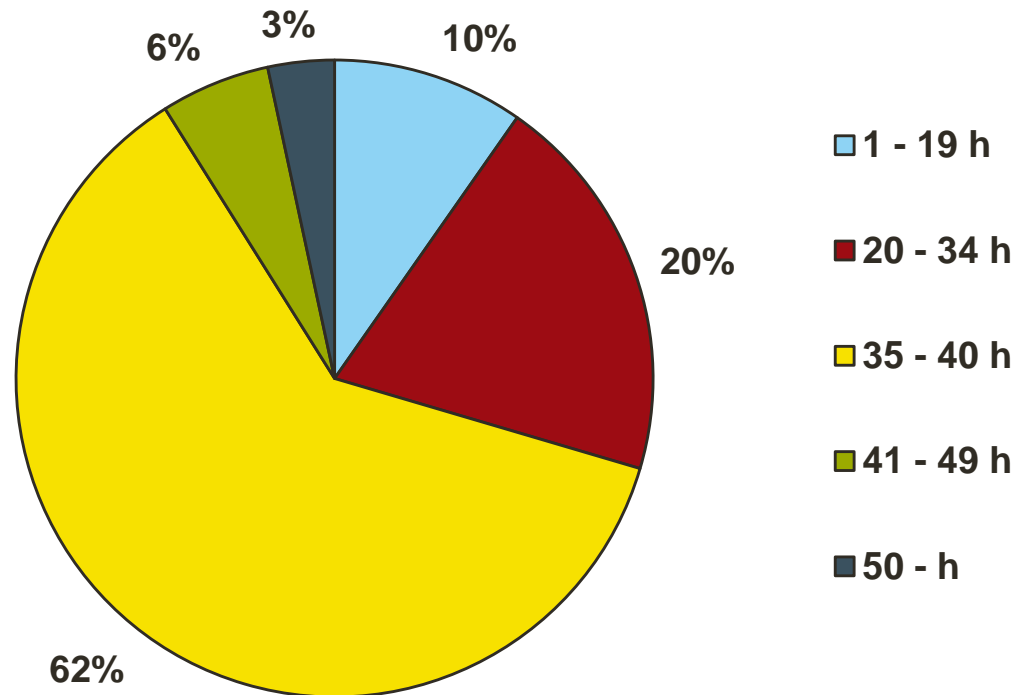
## Alle 25-vuotiaat työlliset toimialoittain 2016



Lähde: Tilastokeskus, Työvoimatutkimus.

# Palkansaajien työtuntien jakauma kaupassa 2016

Päätyön säännöllisen viikkotyöajan mukaan

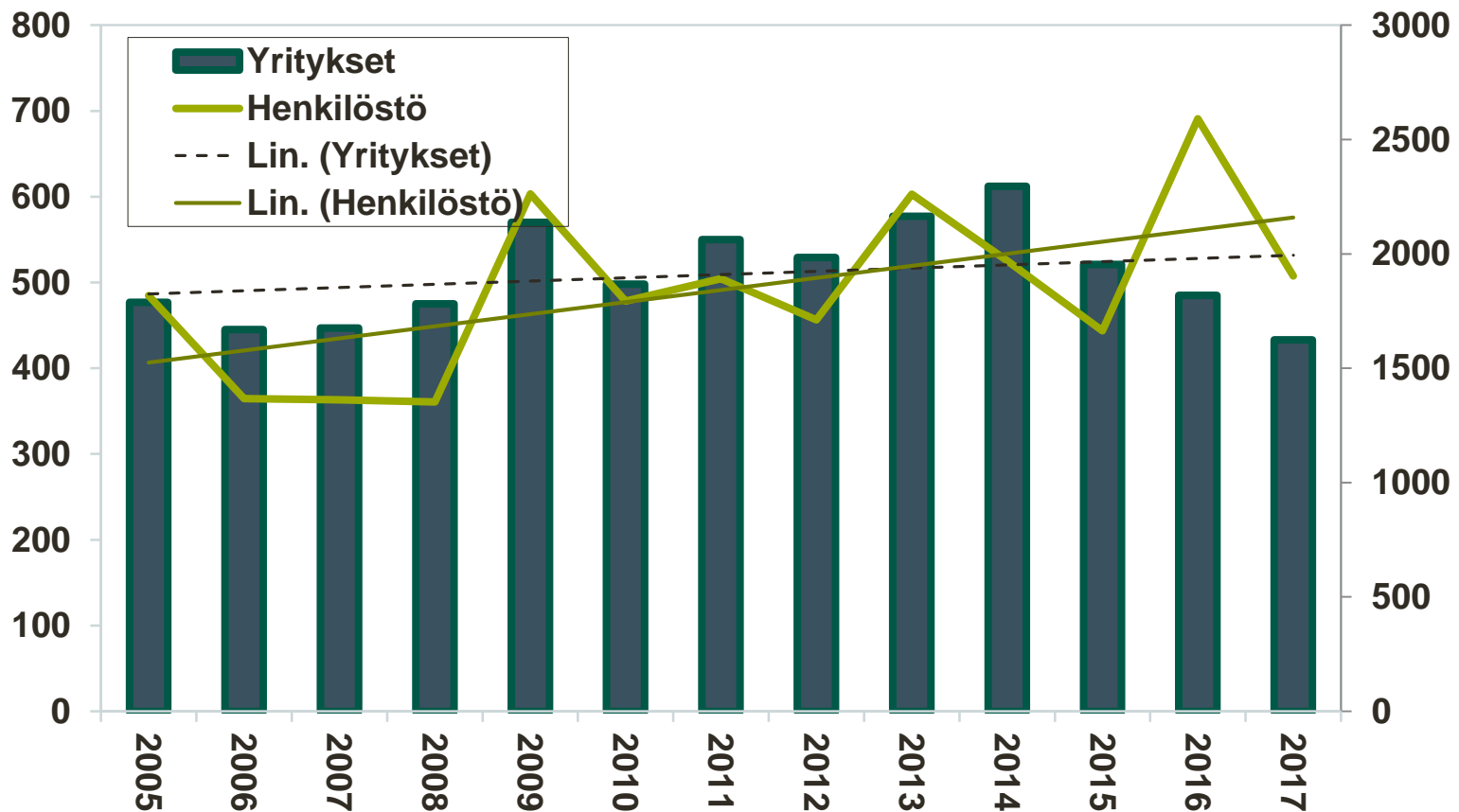


Lähde: Tilastokeskus, Työvoimatutkimus 2016.

- 70 prosenttia kaupan palkansaajista työskentelee vähintään 35 viikkotyötuntia, kaikista palkansaajista vastaava osuus on 81 prosenttia.

# Kaupan konkurssit ovat syöneet työllisyyttä

Konkurssiin menneiden kaupan yritysten ja henkilökunnan lukumäärä



Lähde: Tilastokeskus, Oikeus.



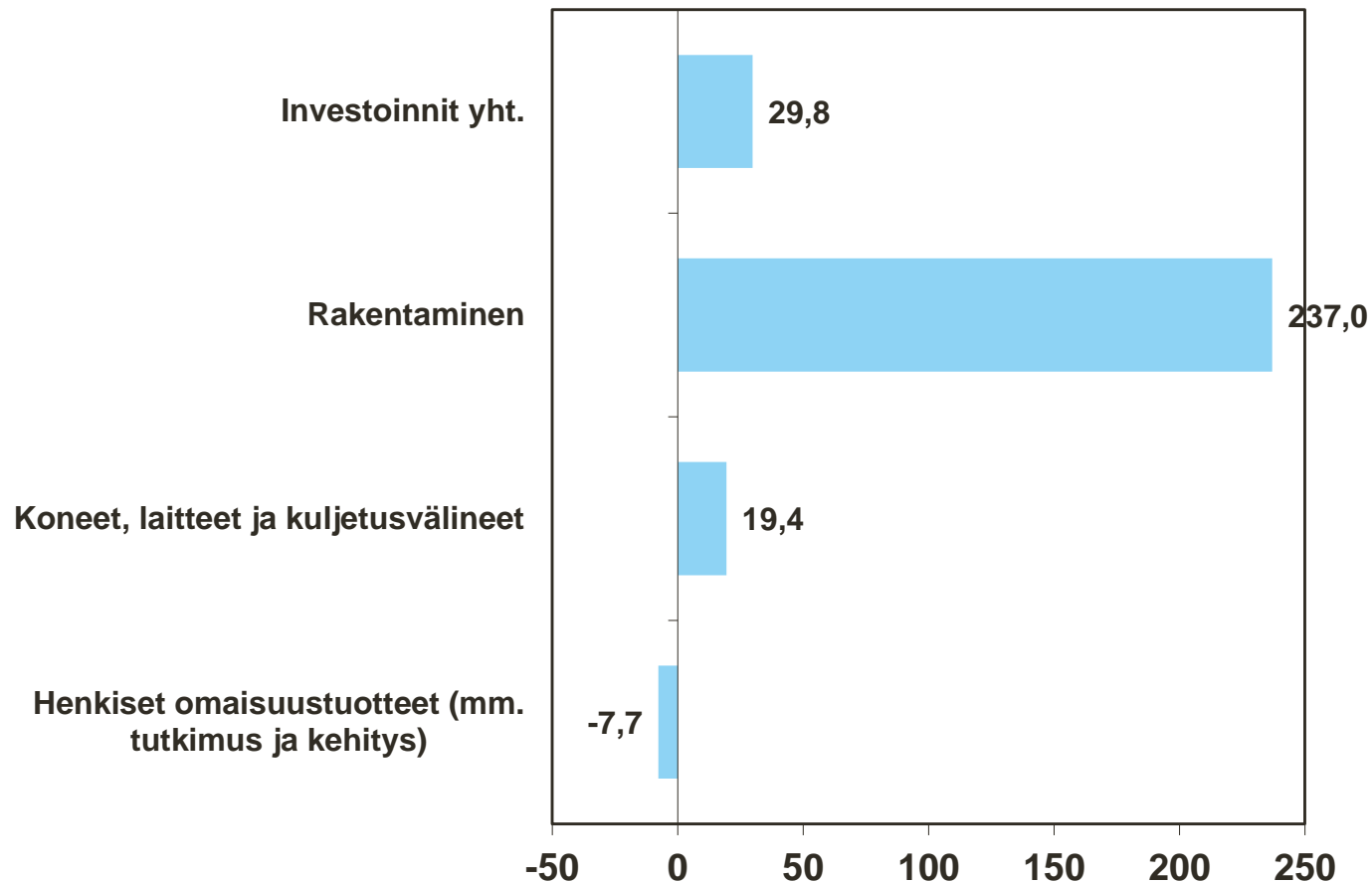
# Kauppa on yksi elinkeinoelämän suurimmista investoijista

## - Kauppa investoi Suomeen

- Vielä vuonna 2014 kauppa oli yrityssektorin suurin koneisiin ja laitteisiin investoija, kolmanneksi suurin rakentaja, ja henkisiin omaisuustuotteisiin (mm. tutkimus ja kehitys) kauppa investoi neljänneksi eniten yrityssektorin toimialoista. Vuonna 2015 kaupan investoinnit putosivat kuitenkin dramaattisesti.
- Kaupan investoinnit heijastuvat myös muiden toimialojen työllisyyteen, investointeihin ja liikevaihtoon.
- Vuonna 2016 kaupan investoinnit alkoivat taas elpyä tutkimus- ja kehitysinvestointeja lukuun ottamatta. Vuoden 2012 ennätystasolle ei kuitenkaan vielä ylletty.

# Kaupan investoinnit ovat lähteneet taas kasvuun

Kiinteän pääoman bruttomuodostus, volyymin vuosimuutos, %

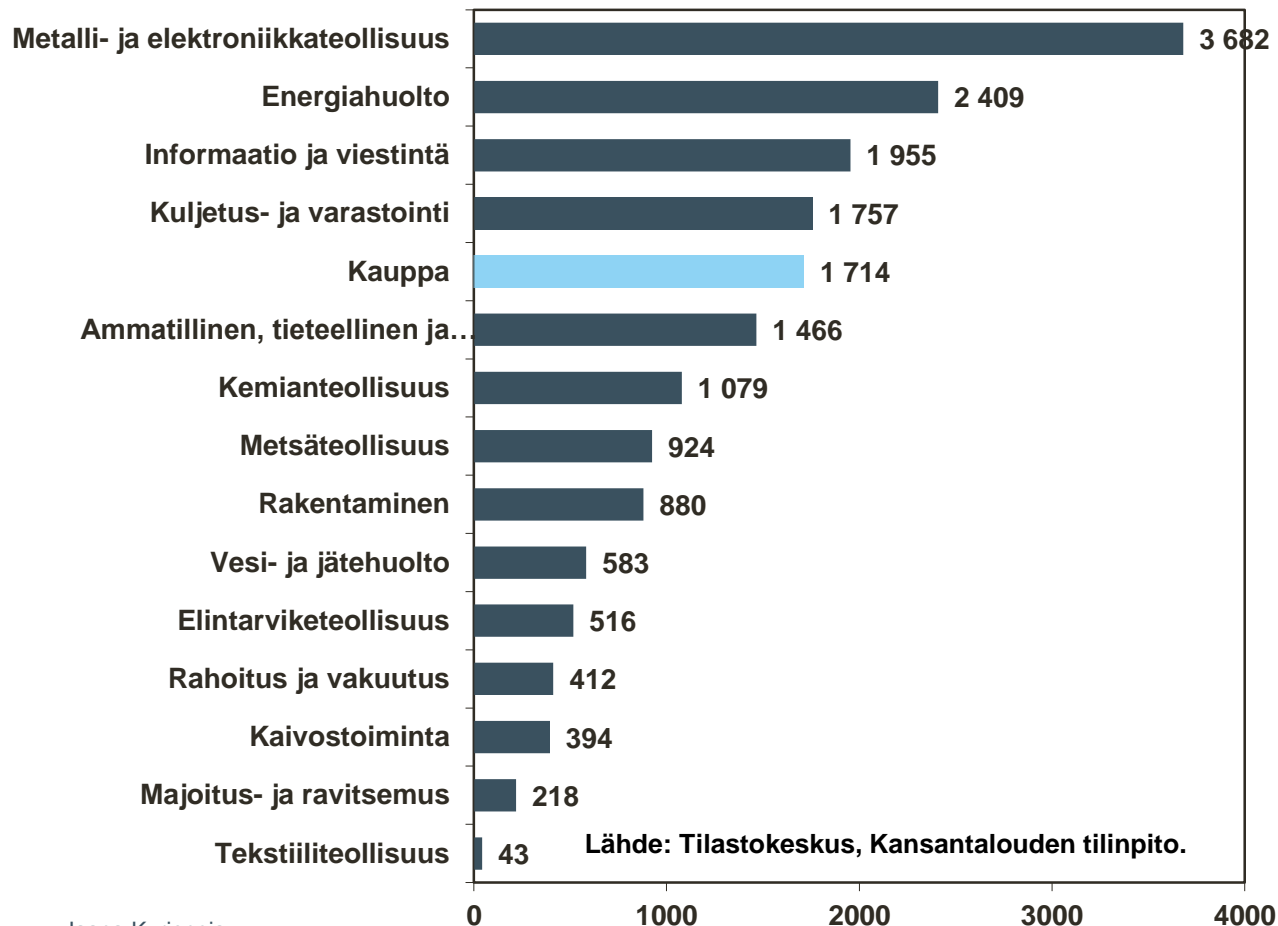


Lähde: Tilastokeskus, Kansantalouden tilinpito.

# Kauppa luo kasvua investoimalla Suomeen – vaikkei vuoden 2012 ennätykseen enää ylläkään

Kiinteän pääoman bruttomuodostus, milj. euroa 2016

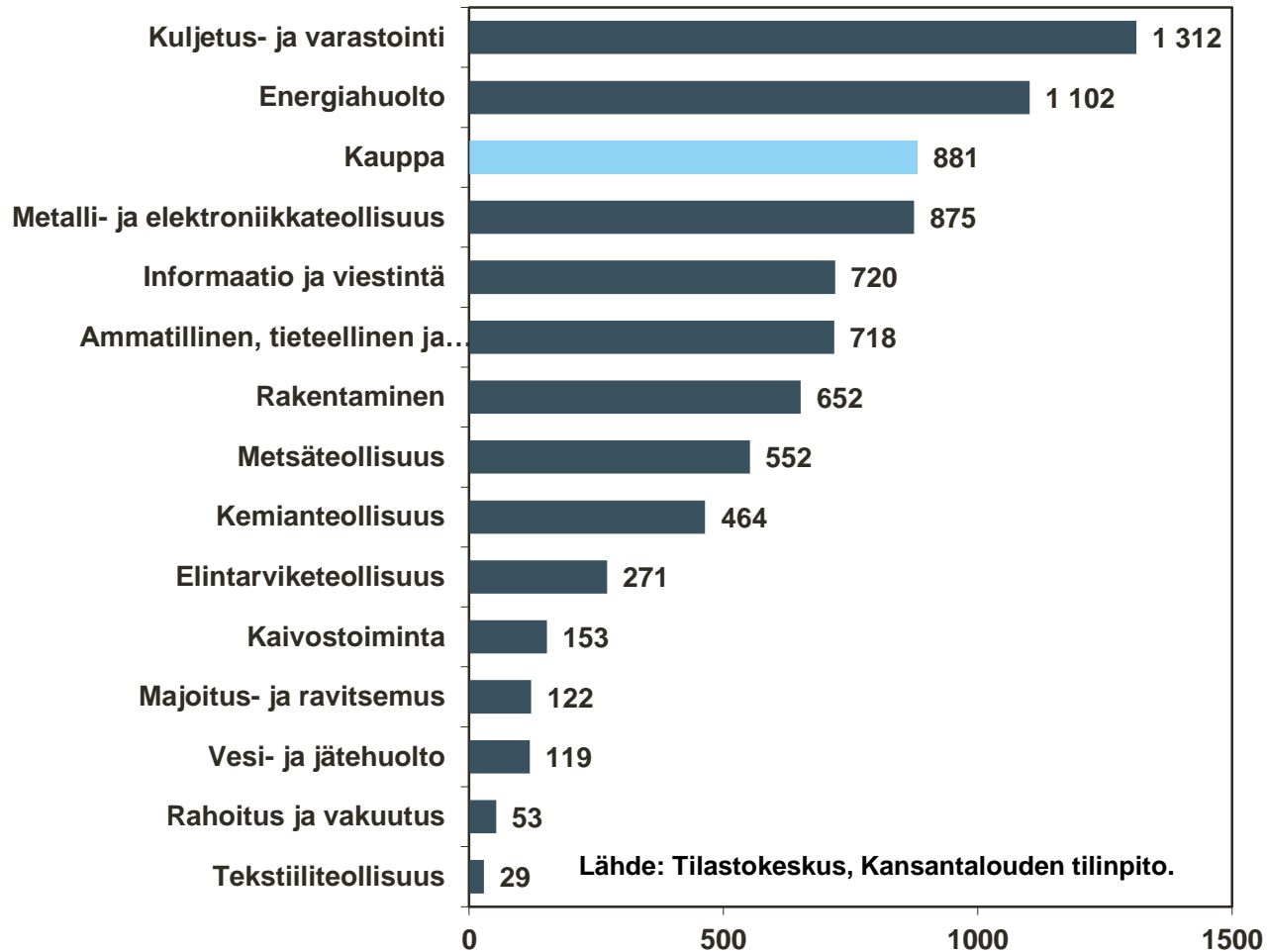
## Investoinnit yht.



# Kauppan kone- ja laiteinvestoinnit ovat merkittävät

Kiinteän pääoman bruttomuodostus, milj. euroa 2016

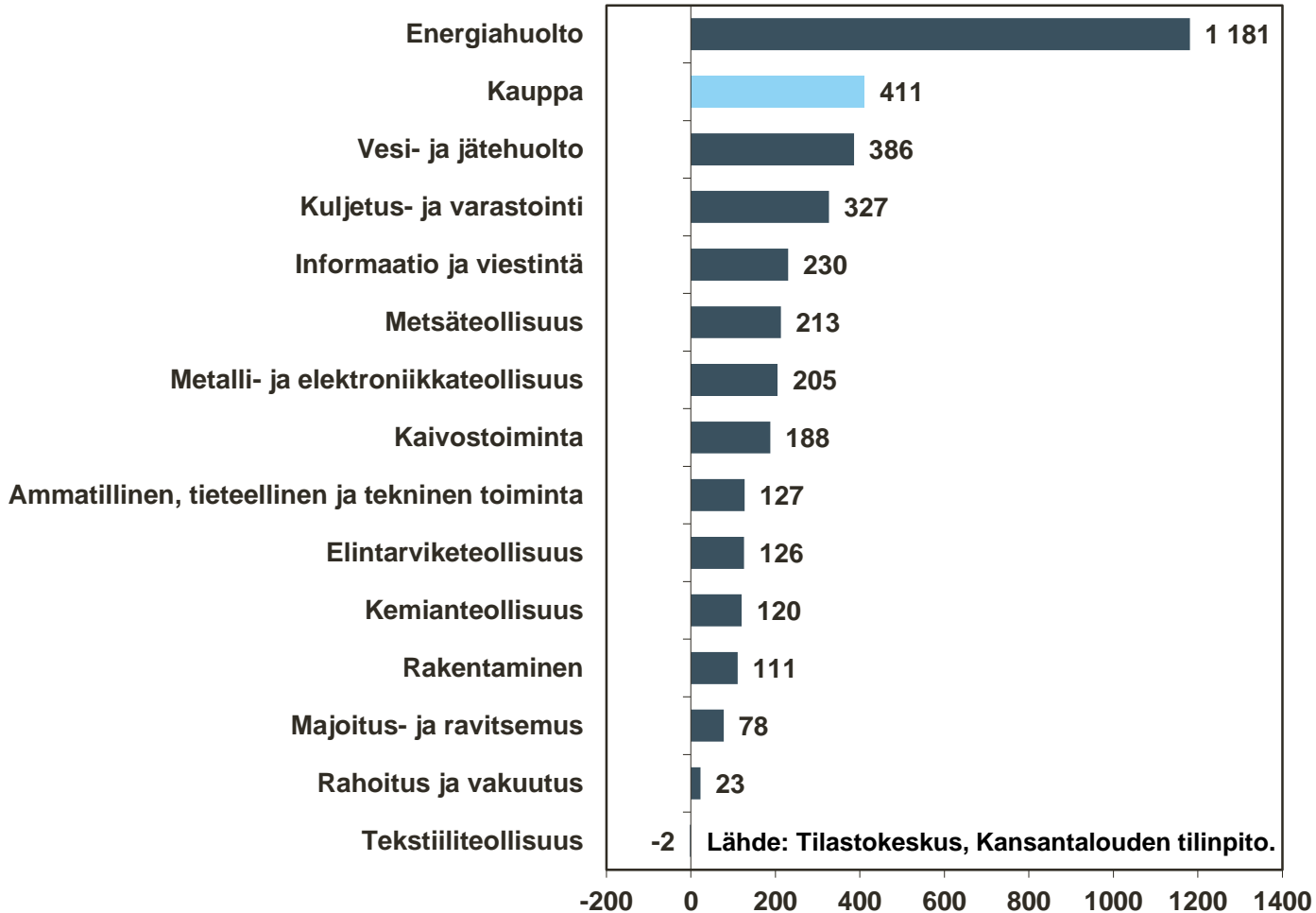
## Koneet, laitteet ja kuljetusvälineet



# Kaupan rakentaminen luo työtä Suomeen

Kiinteän pääoman bruttomuodostus, milj. euroa 2016

## Rakentaminen



# Investoinnit tutkimukseen ja kehitykseen eivät vielä ole elpyneet

Kiinteän pääoman bruttomuodostus, milj. euroa 2016

## Henkiset omaisuustuotteet

